

0.01	HALL
0.02	SALA
0.03	SALA
0.04	SZATNIA
0.05	SALA
0.06	SALA
0.07	SALA
0.08	WIATROŁAP
0.09	KORYTARZ
0.10	KL. SCHODOWA
0.11	BIBLIOTEKA
0.12	SKLEPIK/ZAPLECZE
0.14	SALA GIMNASTYCZNA
0.15	SZATNIA
0.16	SZATNIA
0.17	SZATNIA
0.18	POM. GOSP.
0.19	SZATNIA
0.20	KOTŁOWNIA OLEJOWA
0.21	MAGAZYN OLEJU
0.22	KORYTARZ
0.23	WIATROŁAP
0.24	SZATNIA
0.25	STOLÓWKA
0.26	SALA
0.27	SALA
0.28	WC
0.29	WC
0.30	POM. PORZĄDK.
0.31	WC

ZGODNOŚĆ DO SPRAW ZABEZPIECZEN PRZECIWPÓŻAROWYCH

mgr inż. Zbigniew Grzelak Nr upr. 566/2013

Zgodność projektu z wymaganiami ochrony przeciwpożarowej

30.11.2023 z uwagami

mgr inż. dot. 7 WP

MA ELEKTRYK - INSTALACJE I PROJEKTY M. SADOWSKI A.KŁOCEK s.c. 98 - 220 Zdunska Wola ul. Kościelna 7 tel.kom. 607-334-000 tel./fax. 43-824-93-08 www.maelektryk.pl E-mail: maelektryk@op.pl		INWESTOR URZĄD GMINY GRABICA GRABICA 66, 97-306 GRABICA	
Obiekt: PROJEKT TERMOMODERNIZACJI BUDYNKU SZKOŁY PODSTAWOWEJ W WOLI KAMOCKIEJ MODERNIZACJA INSTALACJI ELEKTRYCZNEJ		SKALA 1:100	
Rysunek: RYSUNEK UKŁADU ZASILANIA SZKOŁY - PARTER		Nr E1	
Projektował mgr inż. Michał Sadowski		Data 11 - 2023	
Asystent projektanta inż. Martyna Dudek		Podpis	
Branża Elektryczna		Projekt Techniczny	

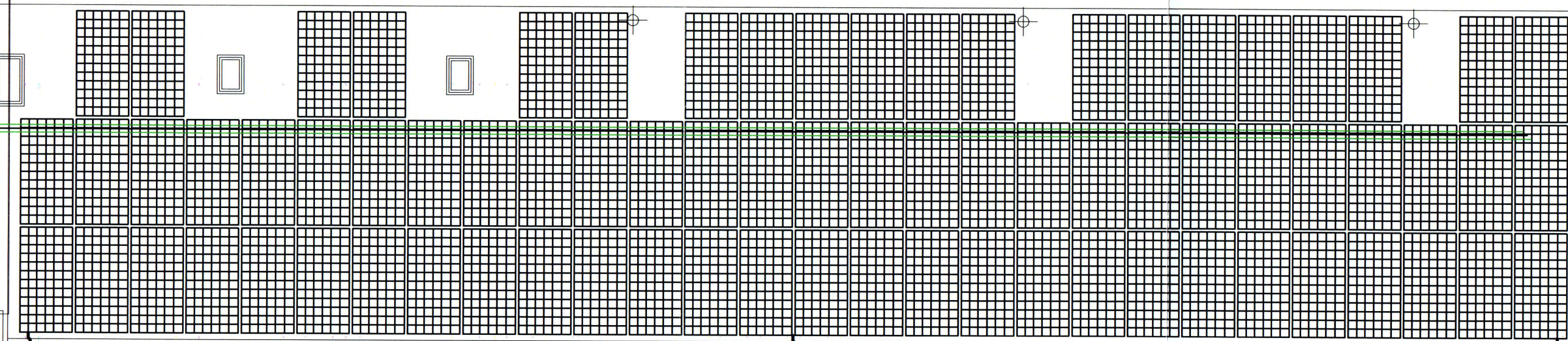


UKŁAD  
POMIAROWY  
ROZDZIELNIA  
GŁÓWNA  
INWERTER

Trasa obwodów DC,  
przewody pod napięciem  
w rurach odpornych na pomieniowanie UV

Moduły fotowoltaiczne  
76 x LONGI LR5-72HIH  
545W

PO WYKONANIU DACHU ODDTWORZYĆ INSTALACJĄ ODGROMOWĄ



Złącza kontrolne

uziemiaenie konstrukcji PV drutem stalowym fi8  
Złącza kontrolne  
połączyć z uziomem istniejącym

Złącza kontrolne

uziemiaenie konstrukcji PV drutem stalowym fi8  
Złącza kontrolne  
połączyć z uziomem istniejącym

Złącza kontrolne

uziemiaenie konstrukcji PV drutem stalowym fi8  
Złącza kontrolne  
połączyć z uziomem istniejącym

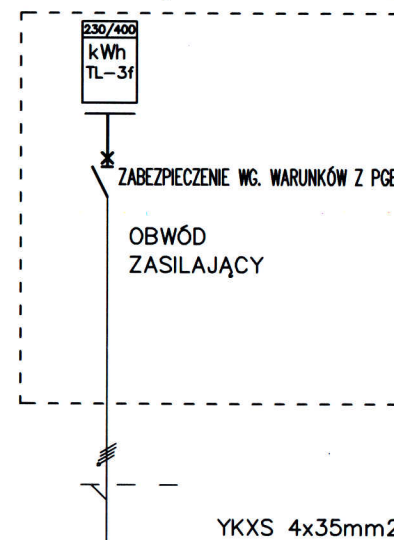
RZECZOZNAWCA DO SPRAW ZABEZPIECZEN  
PRZECIWOPOŻAROWYCH  
mgr inż. Zbigniew Grzelek upr. 566/2013  
Zgodność projektu z wymaganiami  
ochrony przeciwpożarowej  
stwierdzam  
Data: 30.11.2020

KUBATURA BUDYNKU POWYŻEJ 1000m<sup>3</sup>

MA ELEKTRYK - INSTALACJE I PROJEKTY M. SADOWSKI A.KŁOCEK s.c. 98 - 220 Zdunska Wola ul. Kościelna 7 tel/kom 607-334-000 tel/fax 43-824-93-08 www.malelektryk.pl E-mail: malelektryk@op.pl			INWESTOR URZĄD GMINY GRABICA GRABICA 66, 97-306 GRABICA	
PROJEKT TERMOMODERNIZACJI BUDYNKU SZKOŁY PODSTAWOWEJ W WOLI KAMOCKIEJ MODERNIZACJA INSTALACJI ELEKTRYCZNEJ			SKALA 1:100	
Objekt: Wola Kamocka, obr. Lubanów, gm. Grabica, dz. nr ewid. 270/2, 271/2, 272, 273, 274			Nr E2	
Rysunek: RYSUNEK INSTALACJI PV - DACH			Podpis	
Imię i nazwisko		Nr uprawnień	Data	11 - 2023
mgr inż. Michał Sadowski		LOD/0589/PWOE/06		
Asystent projektanta inż. Martyna Dudek		-		
Branża Elektryczna		Projekt Techniczny		

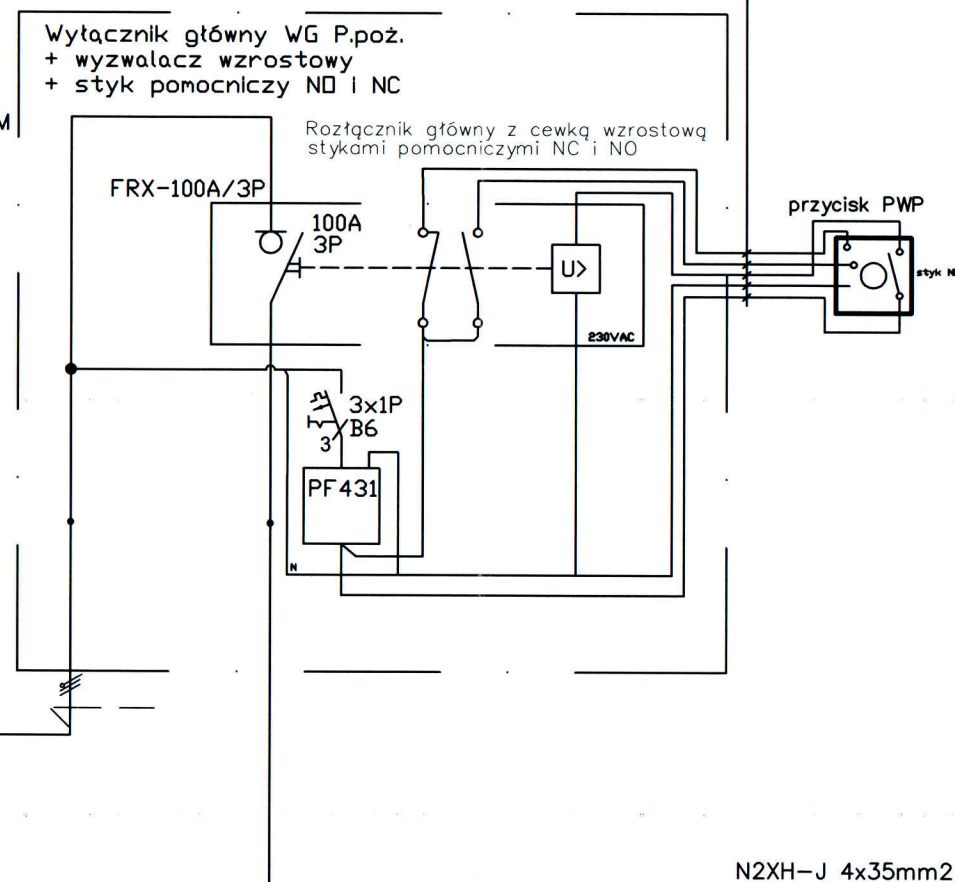


SZYN Y GŁÓWNE ZA UKŁADEM POMIAROWYM TL - PRZEBUDOWANYM LUB WYBUDOWANYM, NOWYM WEDŁUG WARUNKÓW Z PGE DOSTOSOWANYM DO ZWIĘKSZONEJ MOCY PRZYŁĄCZENIOWEJ



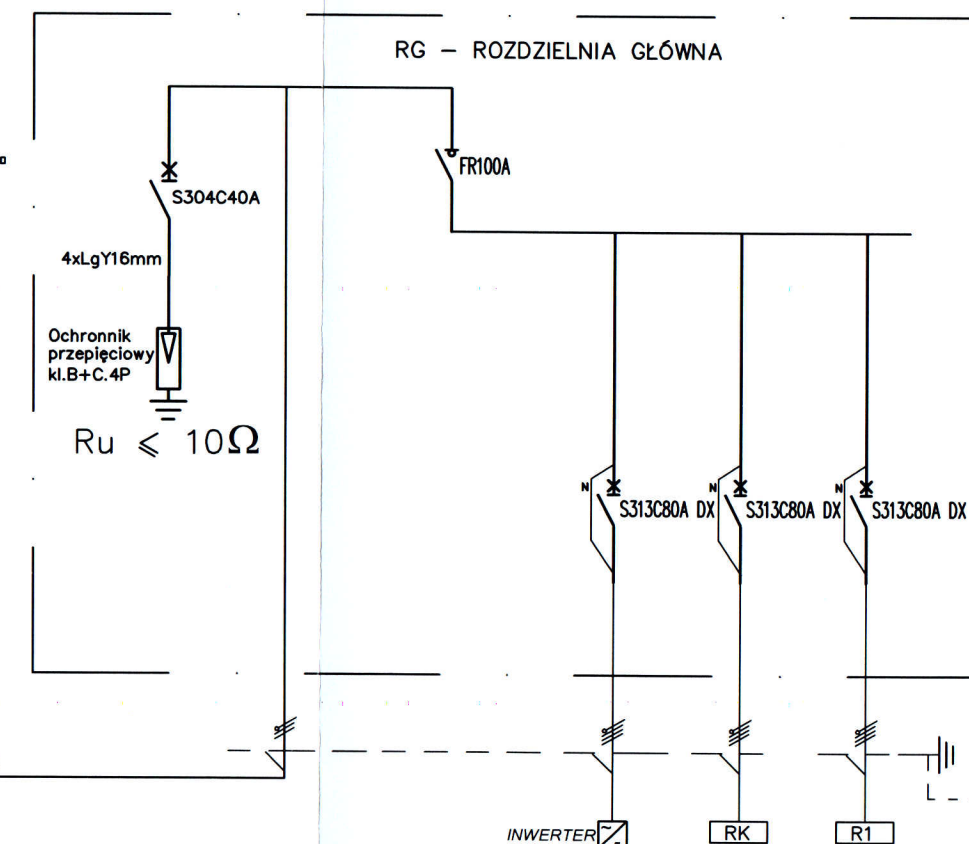
# WG P.poż. szafka SPWP jednostkowe dopuszczenie

Wytłacznik główny WG P.poż.  
+ wyzwalacz wzrostowy  
+ styk pomocniczy NO i NC



kolor szary - dioda zielona  
kolor brązowy - dioda czerwona  
kolor czarny - przycisk sterowania cewką  
kolor niebieski - przewód neutralny diod  
kolor czarny - przycisk sterowania cewką

Przewód NHXH-J PH90 5x2,5  
lub HDGs PH90 5x2,5



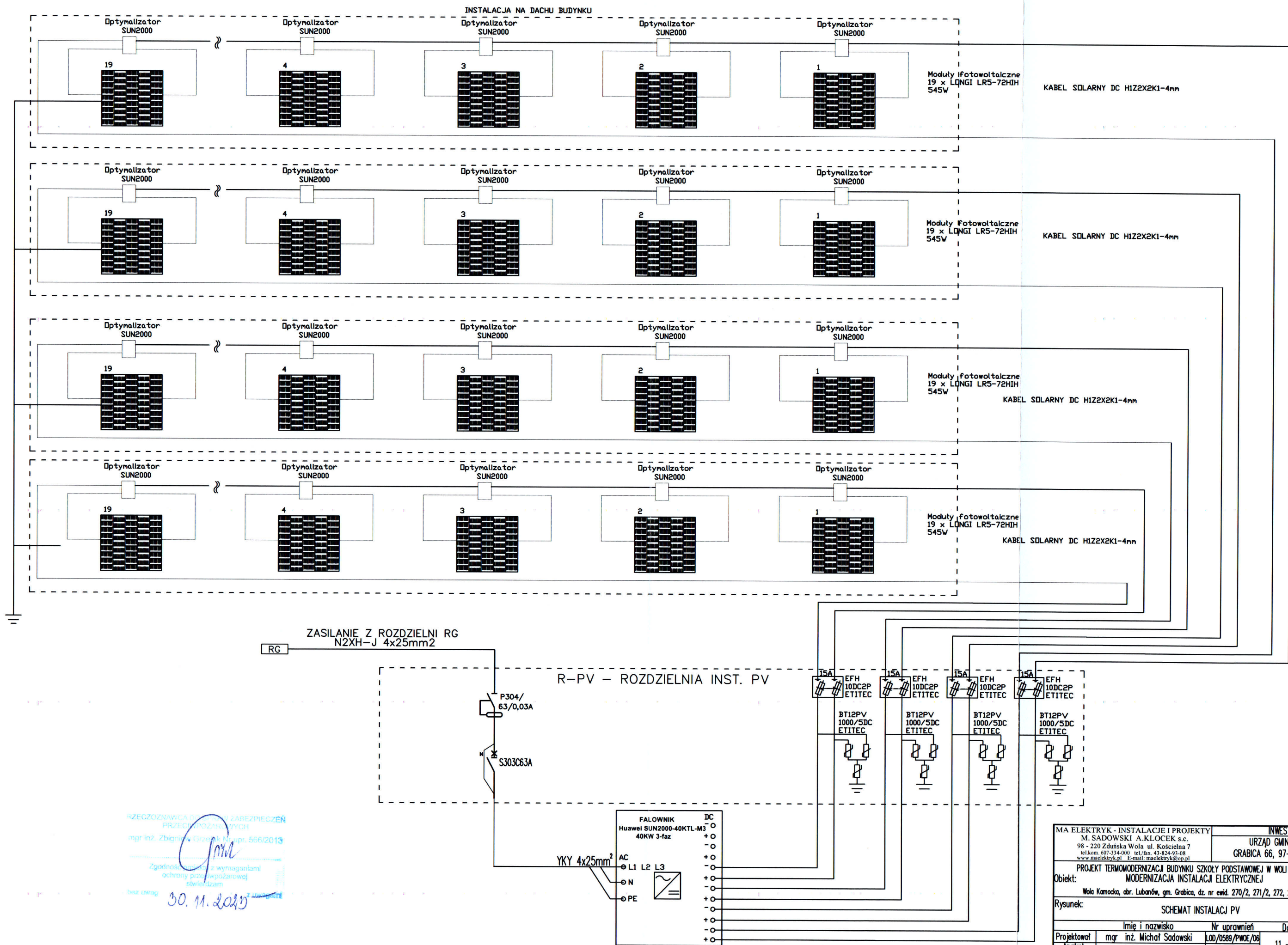
oznaczenie	PWP	RG	PV	RK	R1	Listwa PEN
obwód	Zasilanie z PWP	rozłacznik główny	zasilanie inwertera instalacji PV fotowoltaicznej	zasilanie rozdzielni kotłowni (pomp ciepła)	zasilanie rozdzielni istniejącej szkoły	
Moc	40kW		40kW	24kW/40A (opcjonalnie 40kW/60A)		
Typ przewodu	YKXS 4x25mm		N2XH-J 5x25	N2XH-J 5x25	N2XH-J 5x16	

ZGODNOŚĆ PROJEKTU Z WYMAGANIAMI  
ochrony przeciwpożarowej  
świadczam

mgr inż. Zbigniew Grzeliński  
30.11.2023

MA ELEKTRYK - INSTALACJE I PROJEKTY M. SADOWSKI A.KŁOCEK s.c. 98 - 220 Zdunska Wola ul. Kościelna 7 tel/kom. 607-334-000 tel/fax 43-824-93-08 www.maelektryk.pl E-mail: maelektryk@op.pl		INWESTOR URZĄD GMINY GRABICA GRABICA 66, 97-306 GRABICA	
PROJEKT TERMOMODERNIZACJI BUDYNKU SZKOŁY PODSTAWOWEJ W WOLI KAMOCKIEJ MODERNIZACJA INSTALACJI ELEKTRYCZNEJ		SKALA 1:100	
Wola Kamocka, obr. Lubanów, gm. Grabica, dz. nr ewid. 270/2, 271/2, 272, 273, 274		Nr E3	
Rysunek: SCHEMAT UKŁADU ZASILANIA SZKOŁY		Podpis	
Projektował	mgr inż. Michał Sadowski	Nr uprawnień	LOD/0589/PWOE/06
Asystent projektanta	inż. Martyna Dudek	Data	11 - 2023
Branża	Elektryczna	Projekt Techniczny	

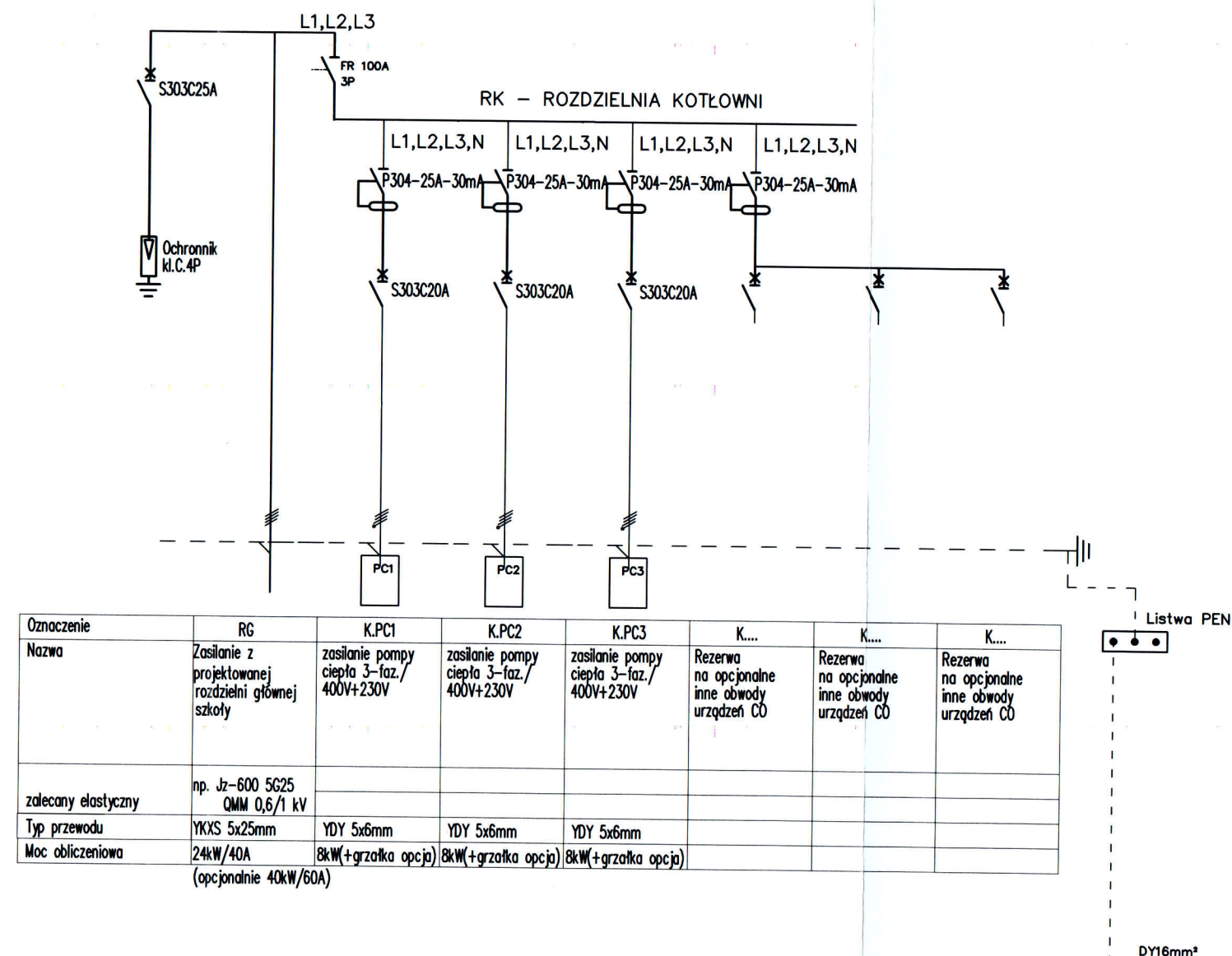




PRZECIWPŁAMNIA I ZABEZPIECZENIE PRZECIWPŁAMNIA  
mgr inż. Zbigniew Grzesiek Nr upr. 566/2013  
Zgodność z wymaganiami ochrony przeciwpożarowej  
świadczam  
30.11.2023

MA ELEKTRYK - INSTALACJE I PROJEKTY M. SADOWSKI A.KŁOCEK s.c. 98 - 220 Zduńska Wola ul. Kościelna 7 telkom. 607-334-000 tel/fax. 43-824-93-08 www.maelektryk.pl E-mail: maelektryk@op.pl			INWESTOR URZĄD GMINY GRABICA GRABICA 66, 97-306 GRABICA	
PROJEKT TERMOMODERNIZACJI BUDYNKU SZKOŁY PODSTAWOWEJ W WOLI KAMOCKIEJ Obiekt: MODERNIZACJA INSTALACJI ELEKTRYCZNEJ			SKALA 1:100	
Wola Kamocka, obr. Lubanów, gm. Grabica, dz. nr ewid. 270/2, 271/2, 272, 273, 274			Nr E4	
Rysunek: SCHEMAT INSTALACJI PV			Data	
Imię i nazwisko			Nr uprawnień	
mgr inż. Michał Sadowski			100/0589/PWOE/06	
Asystent projektanta			11 - 2023	
Branża Elektryczna			Projekt Techniczny	

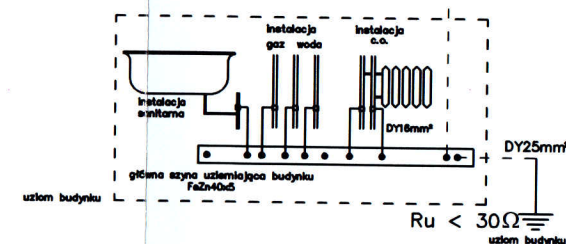




PRZEWIDZIEĆ ZAPAS MIEJSCA W ROZDZIELNI 50%  
NA INNE EWENTUALNE OBWODY

- 1 - Instalacja w sytemie TN-S
- 2 - Ochrona poprzez szybkie wył. zasilania przez:
  - wył. nadmiarowe
  - wył. różnicowoprądowe
- 3 - Przewody kabelkowe o izolacji 750V, (żo)

WZECZYNIAWCA W ZABEZPIECZEN  
PRZEWODOWYCH  
mgr inż. Zbigniew Góral, Nr upr. 566/2013  
Zgodność projektu z wymaganiami  
ochrony przeciwpożarowej  
stwierdzam  
30.11.2023



MA ELEKTRYK - INSTALACJE I PROJEKTY		INWESTOR	
M. SADOWSKI A.KŁOCEK s.c.		URZĄD GMINY GRABICA	
98 - 220 Zduńska Wola ul. Kościelna 7		GRABICA 66, 97-306 GRABICA	
tel.kom. 607-334-000 tel./fax. 43-824-93-08			
www.maelektryk.pl E-mail: maelektryk@op.pl			
PROJEKT TERMOMODERNIZACJI BUDYNKU SZKOŁY PODSTAWOWEJ W WOLI KAMOCKIEJ			SKALA
MODERNIZACJA INSTALACJI ELEKTRYCZNEJ			1:100
Wola Kamocka, obr. Lubanów, gm. Grabica, dz. nr ewid. 270/2, 271/2, 272, 273, 274			
Rysunek: SCHEMAT ROZDZIELNI RK			Nr E5
Imię i nazwisko		Nr uprawnień	Data
mgr inż. Michał Sadowski		LOO/0589/PWOE/06	11 - 2023
Asystent projektanta		-	
Branża		Elektryczna	Projekt Techniczny